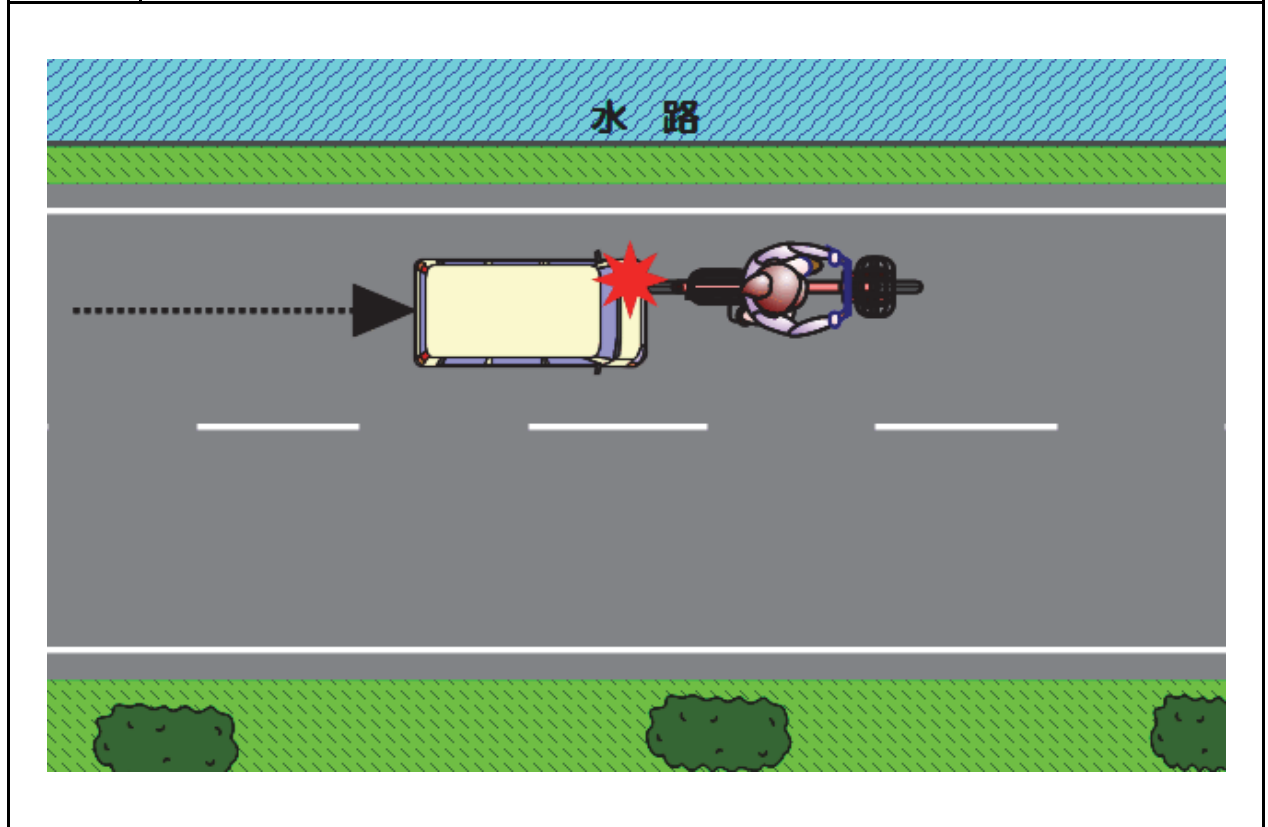


安管事故発生状況

発生日時	平成28年5月下旬 20時30分ころ
発生場所	魚沼市 主要地方道
事故類型	車両相互
事故概要	直線道路で、 30代男性運転の普通乗用車（通勤） と、 <u>40代女性乗用の自転車</u> が衝突。 ※1：安管事業所の当事者は 太ゴシック体 で表示 ※2：死者は <u>下線</u> で表示



※図面は、事故概要であり、事故そのものを再現したものではありません。

※図面は、当事者の過失責任の有無又は軽重を表すものではありません。