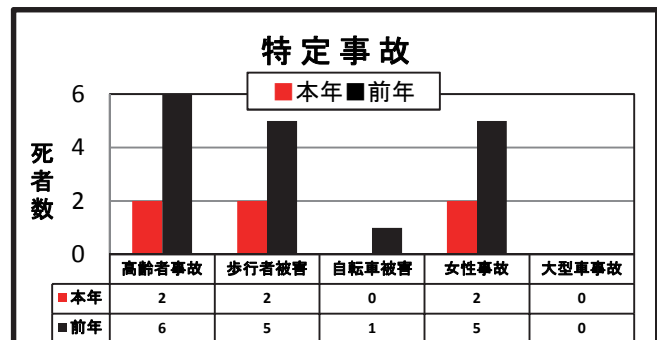
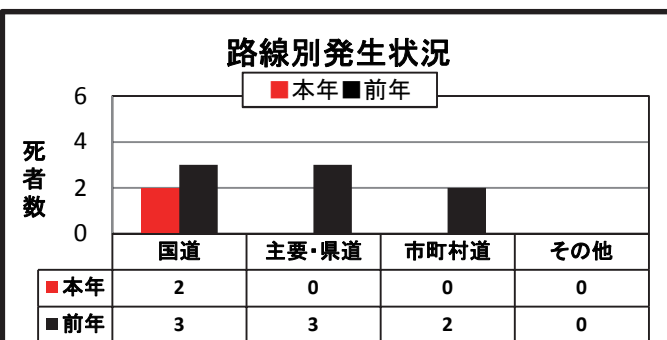
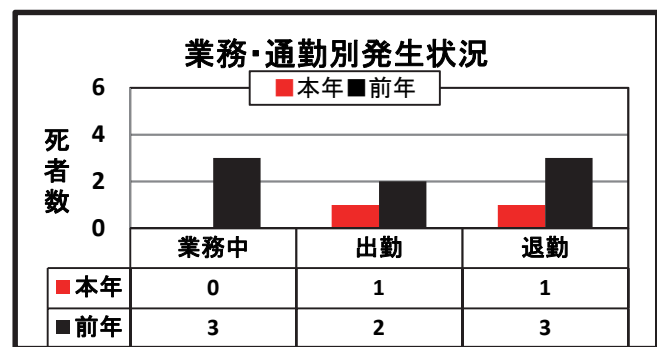
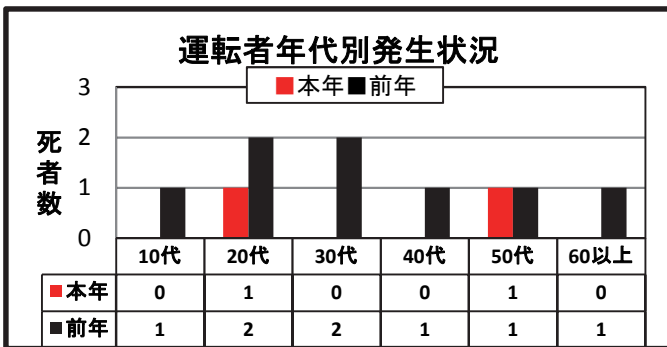
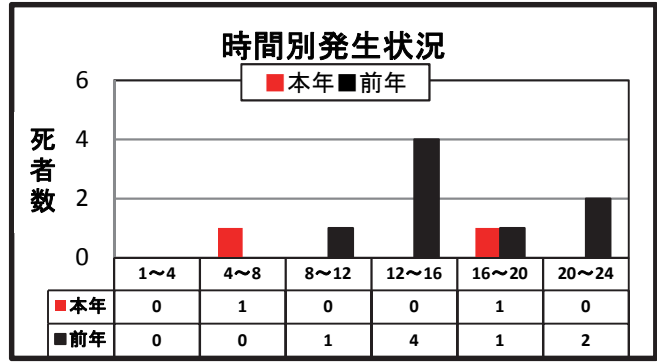
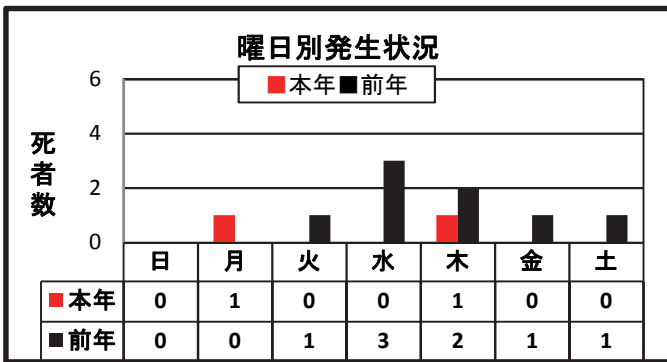
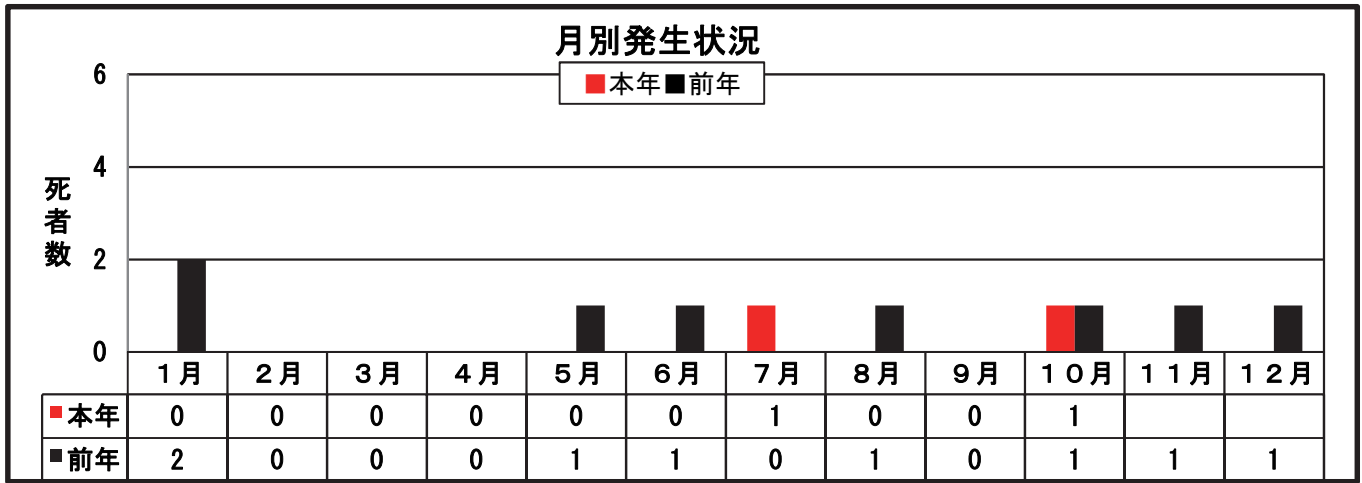


# 安全運転管理者選任事業所の交通死亡事故状況

(平成29年10月末現在)



注: 前年の数値については、年間合計数

## (運転管理者指導上の注意点)

- 事業所における飲酒運転根絶意識の醸成
- 自動車運転中はしっかりと前方の安全を確認
- 天候や路面状況に応じた安全速度の厳守
- 高齢歩行者、自転車利用者への思いやり運転の励行
- 全席シートベルト着用の徹底
- 従業員家族ぐるみの交通安全意識の醸成