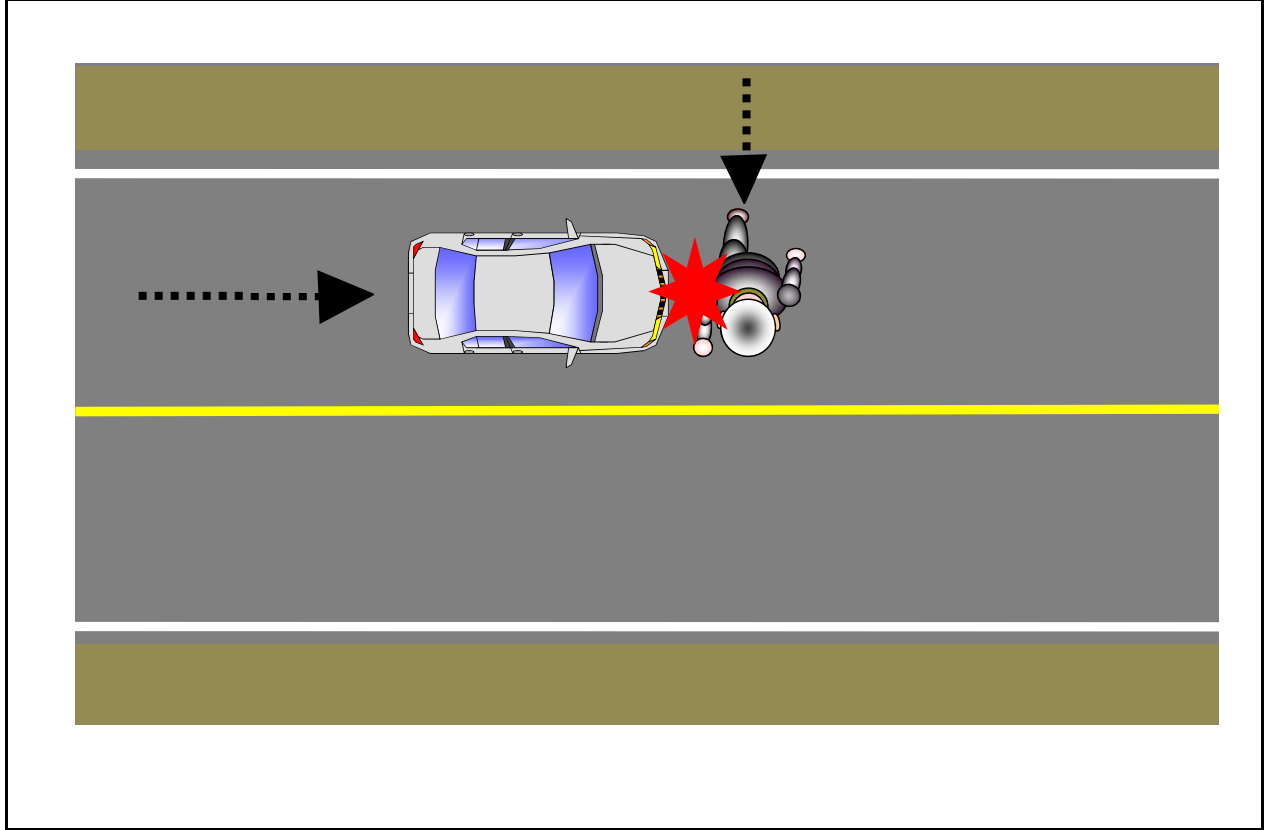


安管事故発生状況

※ 資料データはカラーとなります。

発生日時	平成30年1月上旬 17時30分ころ
発生場所	五泉市 主要地方道
事故類型	人対車両
事故概要	直線道路で、 40代男性運転の普通乗用車（退勤中） と70代男性歩行者が衝突。 ※1：安管事業所の当事者は 太ゴシック体 で表示 ※2：死者は <u>下線</u> で表示

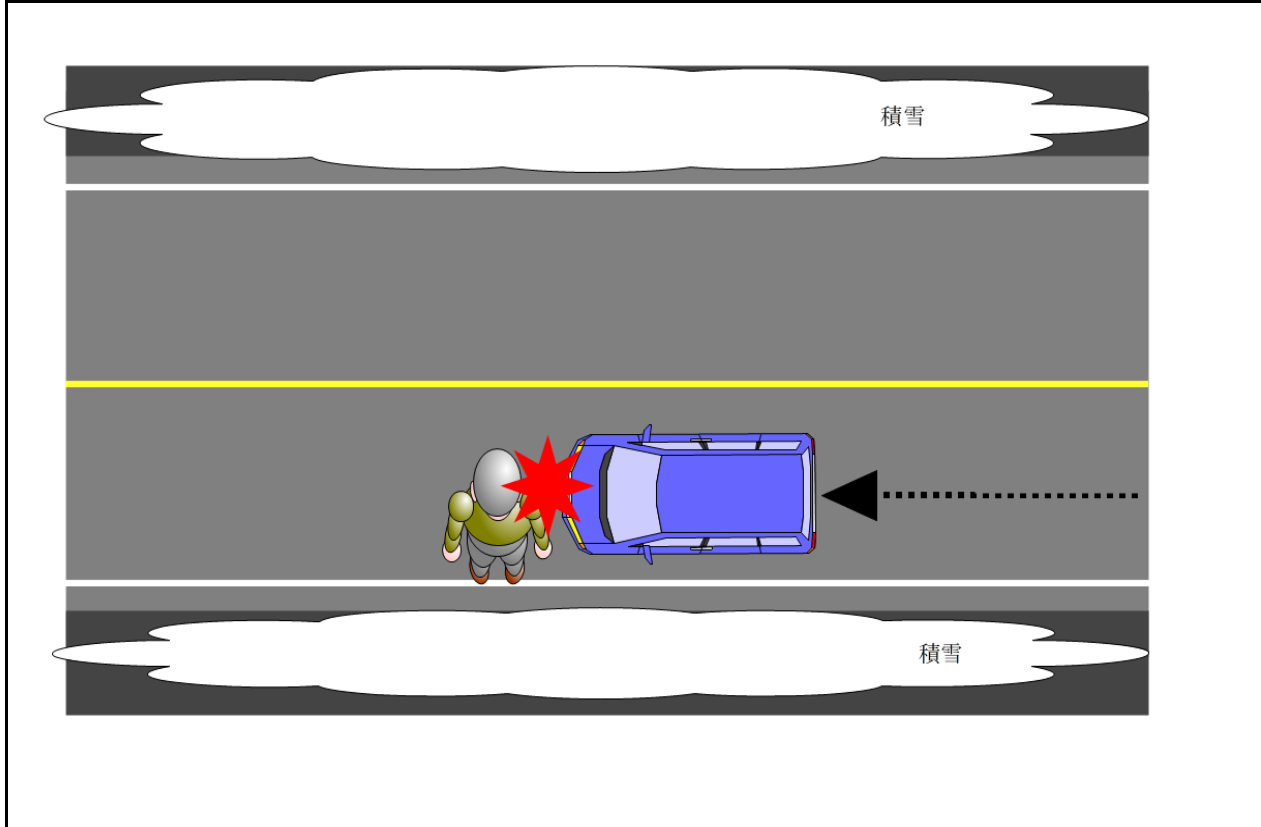


※図面は、事故概要であり、事故そのものを再現したものではありません。

※図面は、当事者の過失責任の有無又は軽重を表すものではありません。

安管事故発生状況

発生日時	平成30年1月上旬 17時30分ころ
発生場所	上越市 国道
事故類型	人対車両
事故概要	直線道路で、60代女性運転の普通乗用車（退勤中）と70代男性歩行者が衝突。

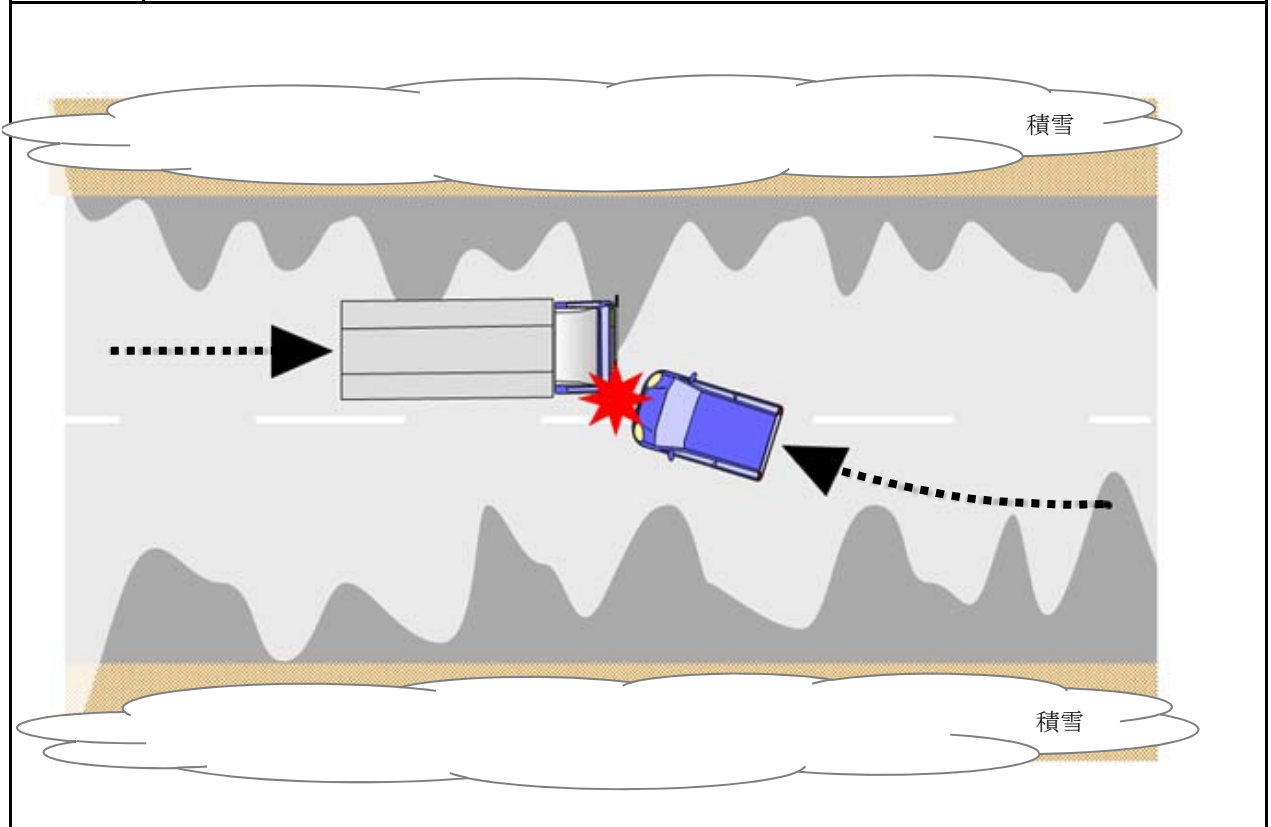


※図面は、事故概要であり、事故そのものを再現したものではありません。

※図面は、当事者の過失責任の有無又は軽重を表すものではありません。

安管事故発生状況

発生日時	平成30年1月下旬 6時ころ
発生場所	阿賀野市 国道
事故類型	車両相互
事故概要	直線道路で、 <u>60代男性運転の軽貨物車（出勤中）</u> と、30代男性運転の大型貨物車が衝突。 ※1：安管事業所の当事者は 太ゴシック体 で表示 ※2：死者は下線で表示



※図面は、事故概要であり、事故そのものを再現したものではありません。

※図面は、当事者の過失責任の有無又は軽重を表すものではありません。