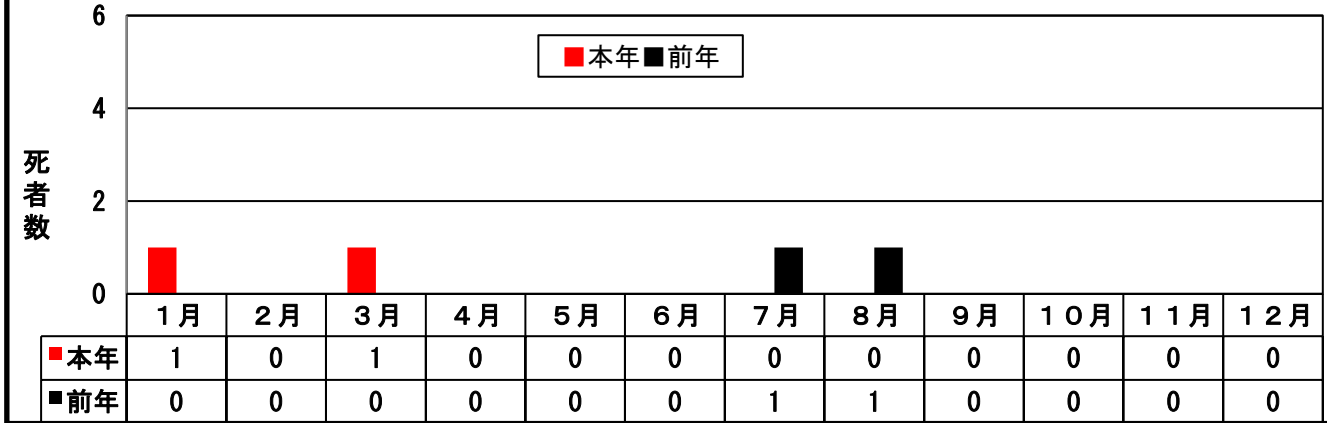


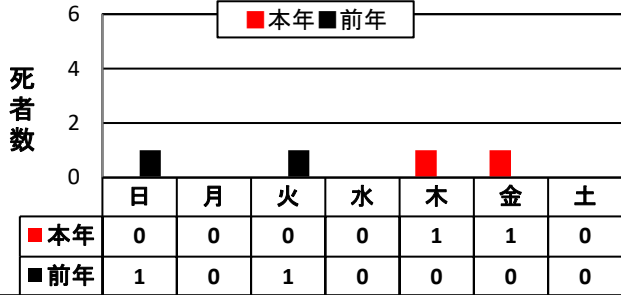
安全運転管理者選任事業所の交通死亡事故発生状況

(令和6年4月末現在)

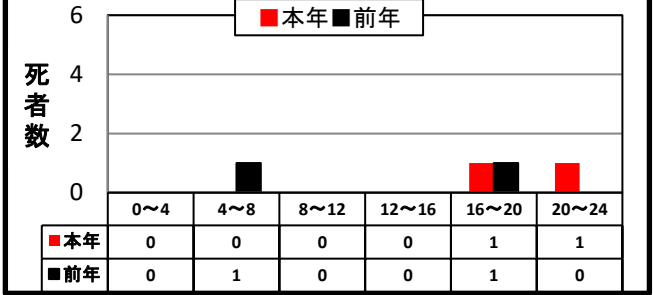
月別発生状況



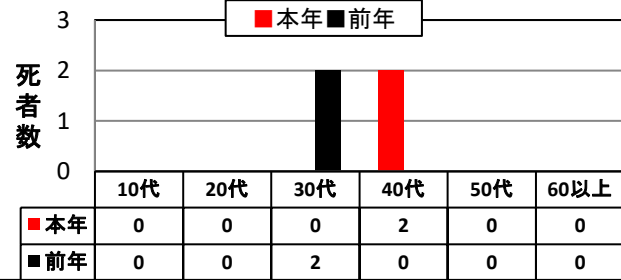
曜日別発生状況



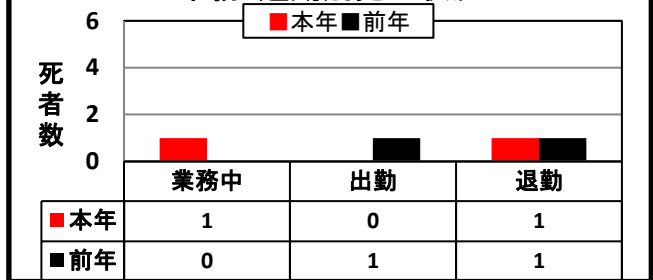
時間別発生状況



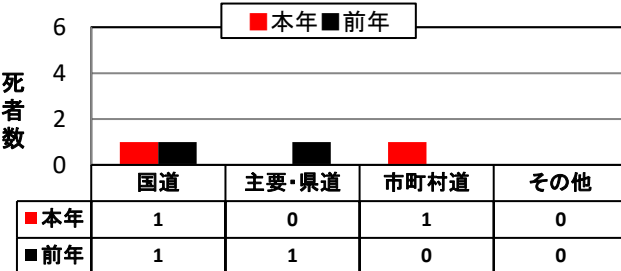
運転者年代別発生状況



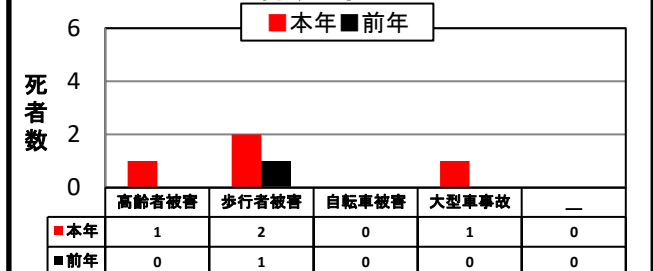
業務・通勤別発生状況



路線別発生状況



特定事故



注: 前年の数値については、年間合計数

(運転管理者指導上の注意点)

- 事業所における飲酒運転根絶意識の醸成
- 自動車運転中はしっかりと前方の安全を確認
- 天候や路面状況に応じた安全速度の厳守
- 横断歩行者保護の徹底(令和6年の指導上の注意)
- 全席シートベルト着用の徹底
- 従業員家族ぐるみの交通安全意識の醸成